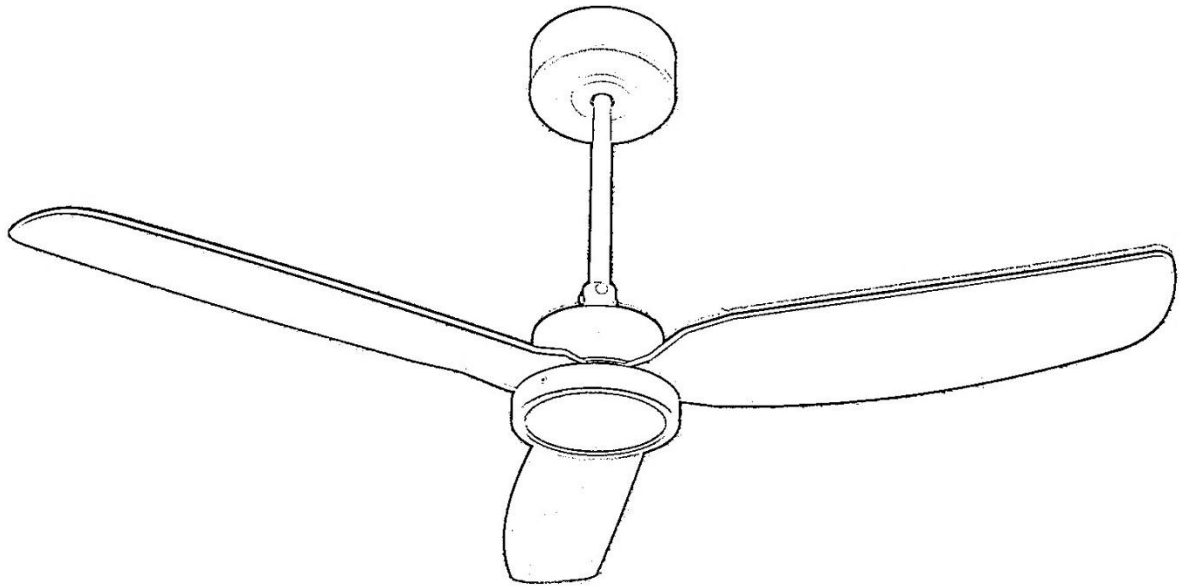


מדריך למשתמש

וחוברת התקנה

DC SERIES



שים לב!

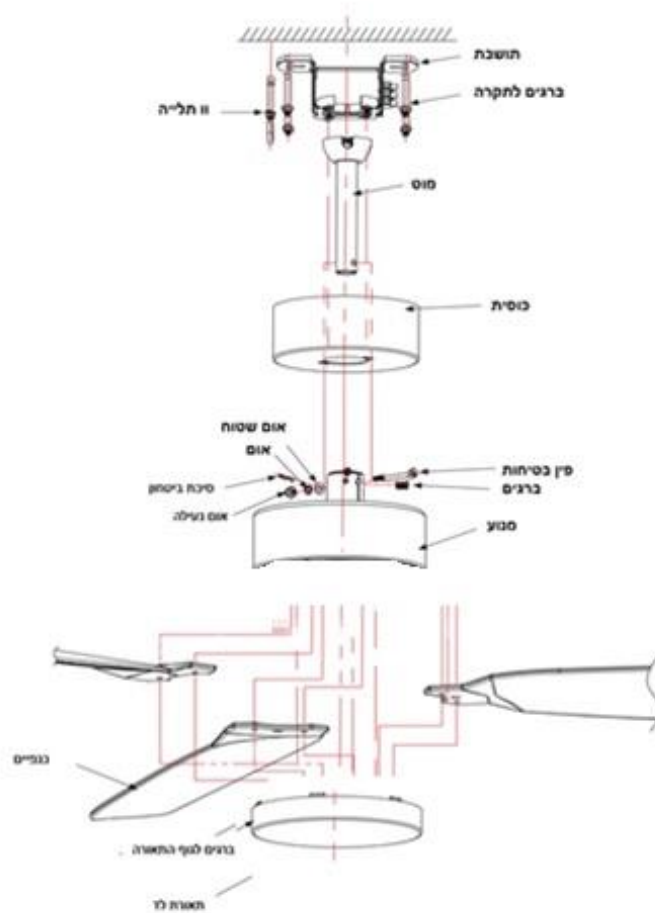
יש לקרוא בעיון חוברת הוראות זו לפני ההתקנה.

1. ההתקנה חייבת להתבצע על ידי חשמלאי מוסמך בלבד. בכל מקרה אחר, האחריות תבוטל.
2. יש לכבות את אספקת החשמל, מהלוח הראשי, לנקודה בתקרה בו יותקן המאוורר.
3. יש לחבר את המאוורר למתח 230 וולט ו-50 הרץ בלבד.
4. מאוורר תקרה זה חייב להיות מחובר לחוט הארקה.
5. אמצעי הקיבוע לצורך חיבור המאוורר לתקרה יקובע בכוח מספק כך שיעמוד במשקל של ארבע פעמים משקל המאוורר.
6. רום מישור הלהבים לא יהיה פחות מ 2.3 מטר מהרצפה.
7. נא לא לקרב אובייקטים לאזור הכנפיים של המאוורר כשהוא מסתובב. יש להקפיד על כך, בכדי למנוע שבר לכנפיים או חלילה מקרה מסוכן ופציעה למשתמש.
8. כשכל חיבורי החשמל של המאווררים מחוברים, יש לסדר את החוטים בצורה הדוקה.
9. יש לוודא שכל הברגים וחיבורי המאוורר מהודקים היטב ומאובטחים.
10. יש להקפיד על מרחק מינימלי של לפחות 60 ס"מ בין הכנפיים לבין הקירות.
11. יש להקפיד על מרחק מינימלי של לפחות 150 ס"מ בין שני מאווררים.
12. לא להתקין מאוורר תקרה צמוד ומתחת לגופי תאורה, מאחר וזה יגרום לריצוד.
13. מכשיר זה אינו מיועד לשימוש על ידי אנשים (כולל ילדים) עם יכולות פיזיות, חושיות או שכליות מופחתות, או עם העדר ניסיון וידע. אלא אם הם תחת פיקוח או שקיבלו הנחיות לשימוש במכשיר על ידי האדם האחראי לבטיחותם.
14. ילדים צריכים להיות תחת השגחה כדי להבטיח, שהם לא משחקים עם המכשיר.
15. החלפת חלקים השייכים למערכת התלייה הבטיחותית תבוצע ע"י היצרן, נציגו או אדם מוסמך מטעם היבואן.
16. הרכבת הכנפיים תבוצע בעזרת מברג מתאים בלבד (לא במברגה משום סוג).

אזהרה!

- המוצר הנ"ל מיועד לשימוש עם החלקים / חלפים המקוריים מטעם החברה בלבד.
- שימוש בחלקים / חלפים לא מקוריים ולא מאושרים מטעם החברה יכולה לגרום לנזק למוצר ו/או פגיעה למשתמש והחברה לא תישא באחריות על כך.
- חוברת הוראות זו מיועדת להסבר אופן ההתקנה בלבד ויכול להיות שוני בין החלקים בפועל. החלקים יכולים להתעדכן ללא הודעה מוקדמת, על מנת לבצע שיפורים.
- אם נצפית תנודה חריגה הפסק מיד להשתמש במאוורר וצור קשר עם היצרן, נציגו או אדם מוסמך מתאים.

תרשים חלקי המאוורר ואופן ההתקנה:



הסבר אופן התקנת המאוורר לפי שלבים

• התמונות להמחשה בלבד ויכול להיות שוני במראה החלקים בהשוואה לחלקים בפועל.

1. התקן את אמצעי הקיבוע (התושבת) לתקרה. שים לב לכבות לפני את זרם החשמל מהלוח.

2. פירוק המוט וחלקיו:

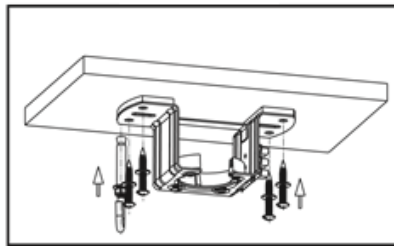
(א) הסר את שני הברגים, כפי שמוצג באיור A.

(ב) משוך את התפוח כלפי מטה, כפי שמוצג באיור B.

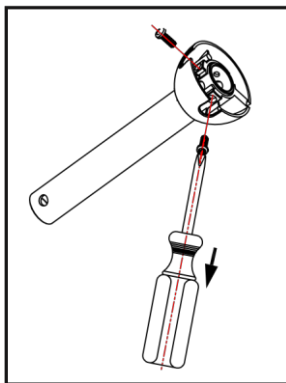
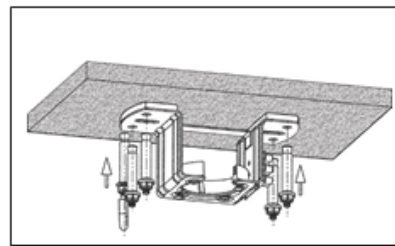
(ג) הסר את הסיכה, כמו באיור C.

(ד) שים לב לשמור את כל החלקים הנ"ל לשימוש מאוחר יותר.

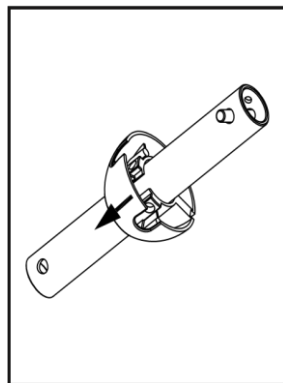
תקרת עץ



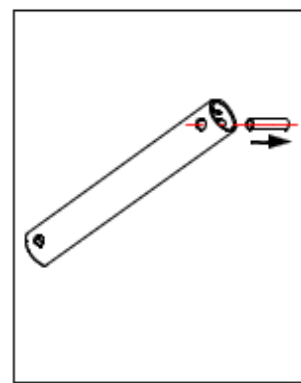
תקרת בטון



A



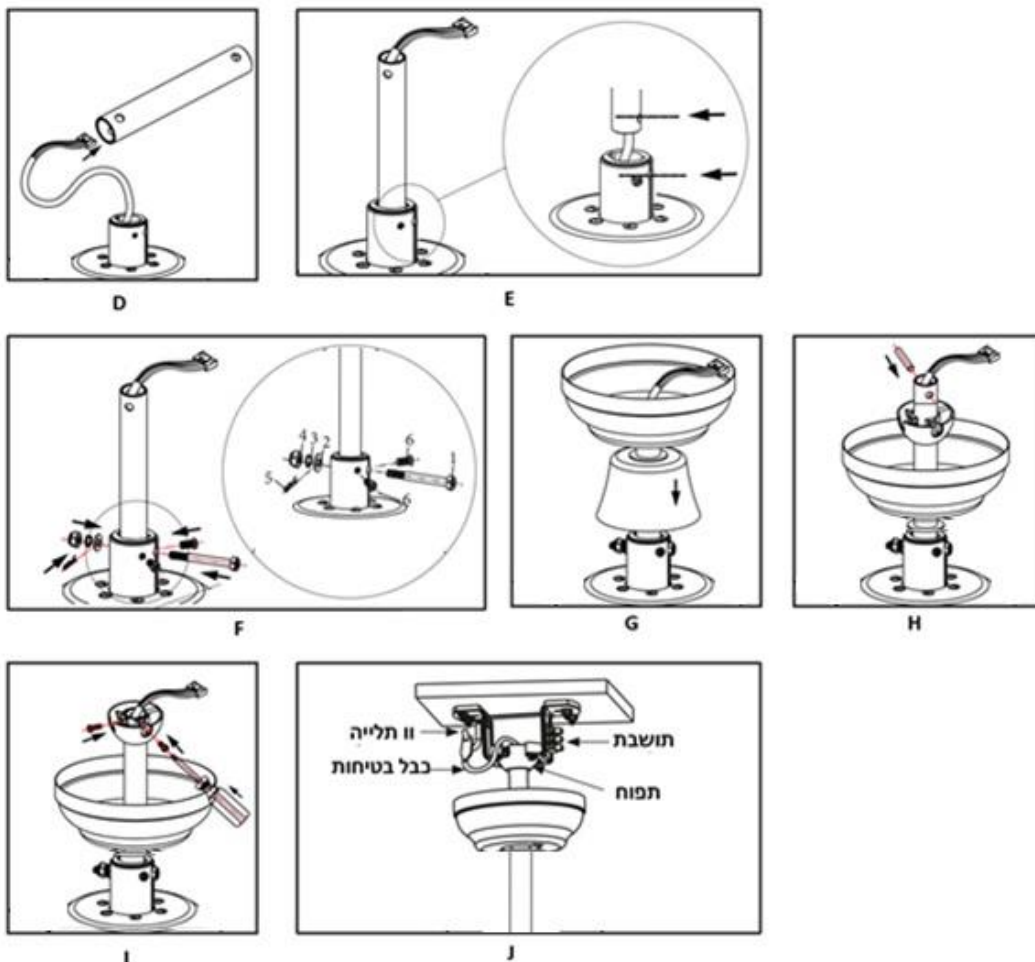
B



C

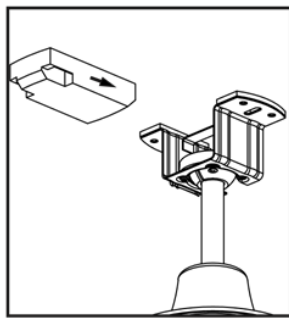
3. חיבור המוט למנוע המאוורר:

- (א) העבר את חוטי המאוורר דרך המוט, כפי שמוצג באיור D.
 (ב) מקם את המוט בתוך מופה המאוורר לפי החורים, כפי שמוצג באיור E.
 (ג) יש להתקין את פין הבטיחות, בורג המוט וכל חלקיו, כפי שמוצג באיור F.
 (ד) התקן את כיסוי המופה (אם קיים) ואת הכוסית, כפי שמוצג באיור G.
 (ה) החזר את הסיכה שהסרנו בסעיף 2ג, כפי שמוצג באיור H.
 (ו) החזר את התפוח והברגים שהסרנו בסעיפים 2א, כפי שמוצג באיור I.
 (ז) הנח את התפוח עם המוט והמנוע על התושבת בתקרה והצמד את כבל הבטיחות, כפי שמוצג באיור J.
 (ח) וודא ונעל את התפוח על ידי השמת מגרעת בתפוח על הפין הייעודי שבתושבת, כפי שמוצג באיור K.

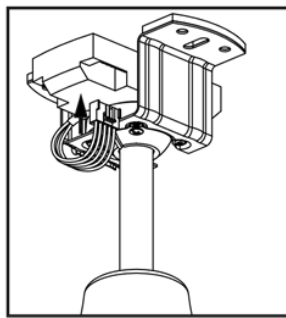


4. התקנת בקר השלט וחיווט המאוורר:

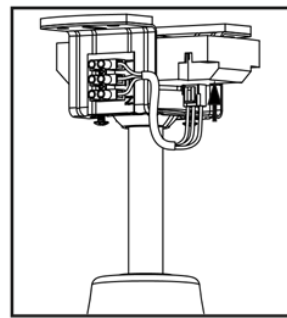
- (א) הכנס את בקר השלט לתוך המקום הייעודי במרכז התושבת, כפי שמוצג באיור L.
 (ב) חבר את חוטי החשמל היוצאים מהמאוורר לחוטי החשמל מבקר השלט בעזרת המתאם, כפי שמוצג באיור M.
 (ג) כעת, חבר את חוטי החשמל מבקר השלט לתושבת התקרה בעזרת המתאם, כפי שמוצג באיור N (כיום, לנוחיות המשתמש, בעזרת מתאם / פלאג מהיר).



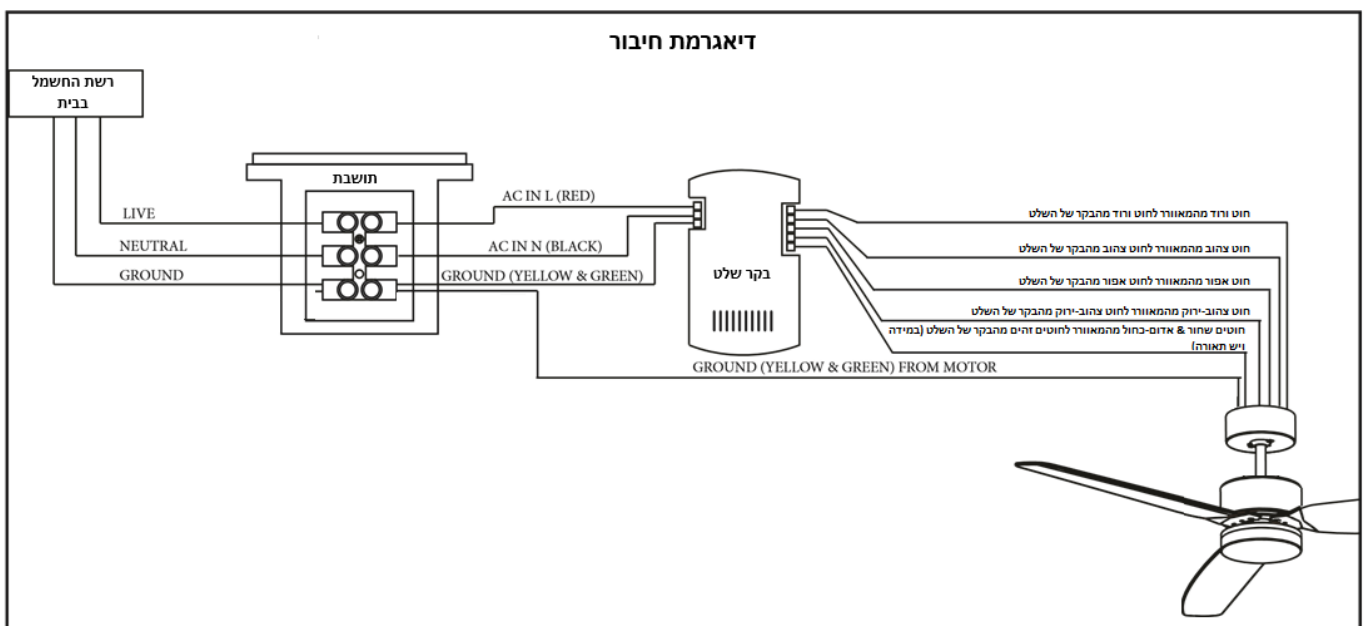
L



M

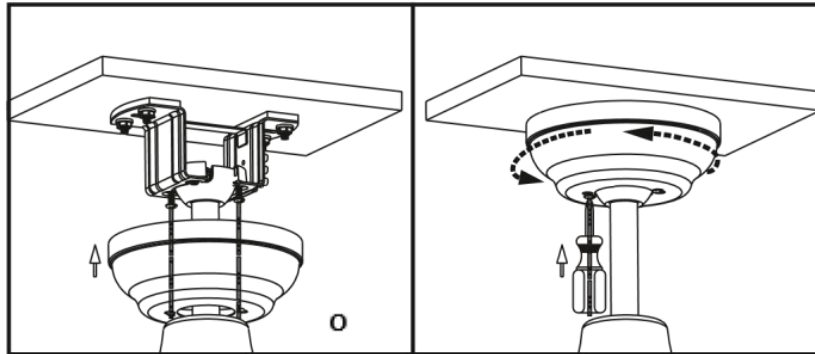


N



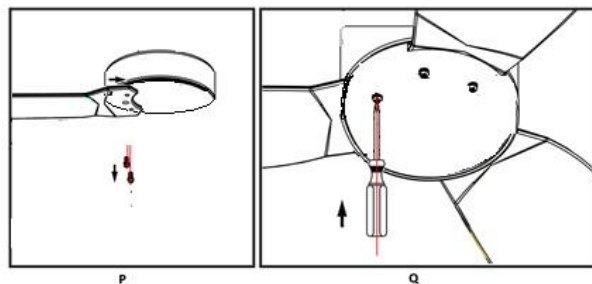
5. התקנת הכוסית לתקרה:

- א) שחרר את 2 הברגים שבתושבת, כפי שמוצג באיור O.
- ב) הרם את הכוסית והצמד אותה לתושבת, כפי שמוצג באיור O.
- ג) הדק היטב את 2 הברגים, כפי שמוצג באיור O.



6. התקנת כנפי המאוורר:

- א) שחרר את ברגי הכנפיים שבחלק התחתון של המנוע, כפי שמוצג באיור P.
- ב) התקן את כנפי המאוורר והדק אותן בעזרת הברגים, כפי שמוצג באיור Q.
- ג) שים לב כי הצד של הכנפיים שמצוין עליו THIS SIDE UP - הינו כלפי התקרה.
- במידה ויש גוף תאורה, יש לנתק אותו ע"י 2 הברגים בצדדיו, על מנת לגשת בקלות לחיבורי ברגי הכנפיים.



7. התקנת גוף התאורה:

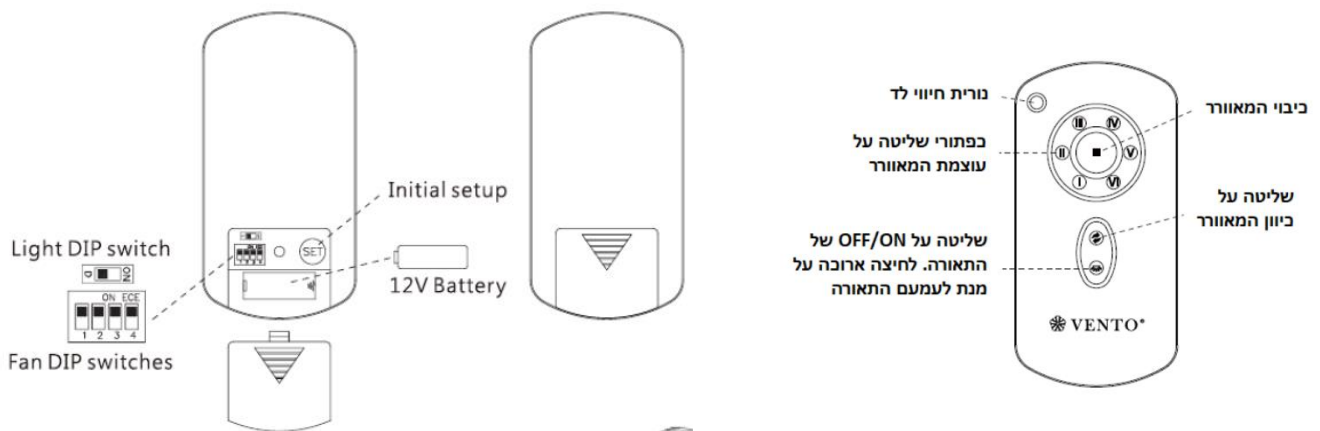
- א) חבר את גוף התאורה למאוורר על ידי חוט החשמל (ישנו מתאם / מחבר לחיבור מהיר וקל).
- ב) הצמד את גוף התאורה לחלקו התחתון של המאוורר והברג אותו בשני הברגים שבצדדיו.

הוראות הדרכה לביצוע סנכרון למאוורר תקרה מסוג DC

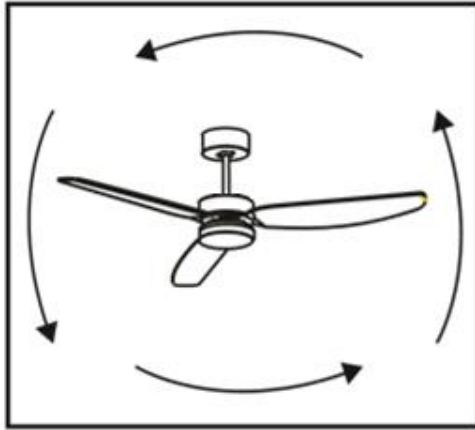
- לאחר התקנת מאוורר התקרה, יש לנתק את אספקת החשמל אליו (ע"י המפסק בקיר או בלוח החשמל).
- לאחר מכן, יש להחזיר את אספקת החשמל ומיד ללחוץ מס' שניות על כפתור ה- SET בשלט.
- לאחר מספר שניות (כשהכפתור SET לחוץ), התאורה (במידה וקיימת) תהבהב פעמיים והמאוורר יסתובב במשך כמה דקות.
- שימו לב כי המאוורר יסתובב לכיוון אחד כמה דקות ולאחר מכן ייעצר ויסתובב לכיוון השני - אין להפסיק את פעולתו ויש להמתין בסבלנות לסיום תהליך הסנכרון.
- תתחדשו! המאוורר מוכן לשימוש!

הוראות הדרכה לביצוע קידוד שונה למספר מאווררים באותו החלל / הבית

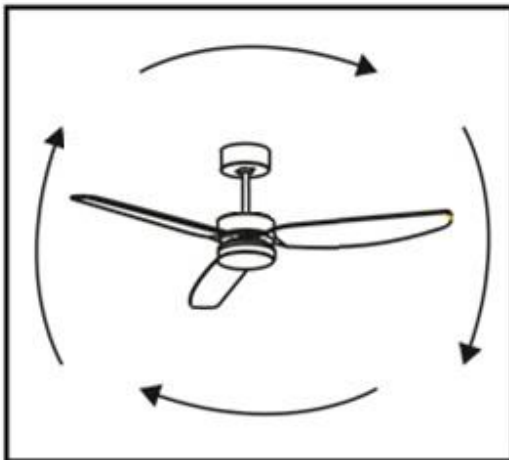
- במידה ומותקנים מס' מאווררי תקרה מסוג DC באותו החלל / הבית, יש לשנות את מיקום (למעלה או למטה) כפתורי ה- FAN DIP הנמצאים מאחורי מכסה הסוללות.
- לכל מאוורר יש לבחור קומבינציית מיקום שונה, בכדי שהם יפעלו על תדר נפרד.
- שימו לב! יש לוודא כי רק מאוורר התקרה שאותו מסנכרנים באותו הרגע יקבל הזנת חשמל (ע"י המפסק בקיר או בלוח החשמל) והשאר ללא חשמל פעיל, בכדי שרק אותו מאוורר ספציפי יסונכרן לשלט הספציפי שלו.



כיוון המאוורר (היפוך כיוון - מצב חורף / קיץ)



בקיץ יש להשתמש במאוורר במצב קיץ, כלומר פעולת הסיבוב תהיה נגד כיוון השעון. מצב זה מבטיח סרקולציה והרגשת משב רוח אוויר קריר ונעים. תהנו!



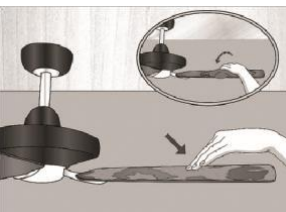
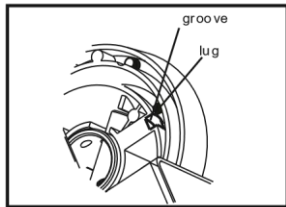
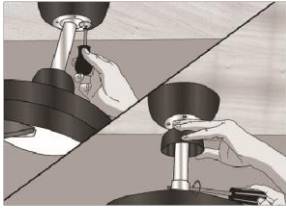
בחורף יש להשתמש במאוורר במצב חורף, כלומר פעולת הסיבוב תהיה עם כיוון השעון. מצב זה מבטיח דחיפת האוויר החם שמצטבר בתקרה בחזרה כלפי מטה. פעולה זו תספק לכם סרקולציה ומשב אוויר חמים נעים ברחבי החלל.

פתרון תקלות נפוצות

פתרון	סיבה אפשרית	סוג התקלה
יש לבדוק אם המפסק בקיר מורם	אין זרם חשמלי לנק' החשמל	המאוורר לא מגיב
לבדוק את חיווט החשמל בבית		
יש לבדוק ולהדק את כל חוטי החשמל והמחברים במאוורר	חוטי חשמל או מחברים רופפים	
יש להתקין סוללות חדשות בשלט המאוורר	אין סוללה / סוללה חלשה בשלט	
יש להחליף סט שלט ובקר לחדש	בקר שלט לא תקין	
יש לבצע תהליך הסנכרון כפי שמצוין בחוברת זו	קידוד חוזר של השלט לבקר	
יש להדק, בעזרת הברגים, את התושבת באופן תקין לתקרה וכמו כן, לוודא ולהדק את כל הברגים הקיימים בחלקי המאוורר	התושבת לא מהודקת לתקרה	המאוורר מרעיש
יש לסדר את החוטים ולהצמיד אותם שלא יזוזו	חוטי המאוורר מתחככים בחלקים	
יש להדק היטב את כל הברגים בכל חלקי המאוורר	הברגים במאוורר רופפים	
יש לוודא כי הכנפיים מתחת למנוע והצד UP כלפי התקרה	כנפי המאוורר הפוכות	המאוורר מתנדנד
יש לשקול כל כנף ולוודא משקל זהה בכל כנף בעזרת סט האיזון	כנפיים לא מאוזנות	
יש להדק, בעזרת הברגים, את התושבת באופן תקין לתקרה וכמו כן, לוודא ולהדק את כל הברגים הקיימים בחלקי המאוורר	התושבת לא מהודקת לתקרה	
יש להחליף את השנאי	שנאי תאורה לא תקין	התאורה לא פועלת
יש להחליף את הלד	פלטת לד לא תקינה	

איך לבצע איזון לכנפי המאוורר

- ראשית, לפני ביצוע האיזון, נבצע בדיקה של תקינות הרכבת הכנפיים במאוורר.
- כבה את המאוורר לפני שתבדוק את להבי המאוורר. לאחר מכן, יש לוודא:
 - כי כל הברגים בכנפיים מהודקים ומותקנים כראוי.
 - כי הכנפיים מותקנות באופן הנכון (מתחת למנוע) והצד בו כתוב UP פונה כלפי התקרה.
 - כי החריץ של מתקן התפוח מונח על זיז התושבת בתקרה.
 - לכנפי מתכת: מדוד את יישור להב המאוורר.
- יש למדוד את כל הלהבים מהמרחק שבין הנקודה הרחוקה ביותר מהמנוע ומאוורר התקרה. אם אחד מהמרחקים מעט גבוה יותר מהאחרים, נסה לכופף אותו לגובה זהה.
- איזון בעזרת סט איזון (משקולות):
 - הנח את הקליפ השחור המצורף במרכז כל להב ואז הפעל את המאוורר כדי לבדוק אם הנדנוד פוחת. כבה את המאוורר והעביר את התופסן ללהב המאוורר הבא באותו מיקום.
 - חזור על אותם הצעדים עד שתדע איזה להב של המאוורר המושפעת ביותר מנוכחות הקליפ.
 - הניחו את התופסן במרכז הלהב והתקדמו לקצה הלהב. הפעל את המאוורר בכדי לבדוק את הנדנוד. כבה שוב את המאוורר והתאם את להב המאוורר כמה סנטימטרים למעלה או למטה בכדי לקבוע את המיקום הנכון ביותר להפחתת הנדנוד.
 - לאחר שמצאת את הבעיה, הסר את התופסן והחלף אותו במשקולות המסופקות בערכה. בחר את המשקולות לפי הפרש המשקל של הכנפיים אחת מהשנייה (המשקולות מצורפות לערכה).





תנאי האחריות

מאוררי התקרה שלנו הינם מאוררים ברמת איכות גבוהה במיוחד.

מוצרים

אחריות זו חלה על כל המאוררים של המותג אמפראל המשווקים על ידי חברת מיכל מאוררי תקרה מעוצבים בע"מ.
מאוררי תקרה לשימוש פנים, מאוררי תקרה לתנאי חוץ, מאוררים תעשייתיים וגופי תאורה המותאמים למאוררי התקרה. האחריות אינה כוללת נורות וחלקים מתכלים.

משך אחריות

• האחריות למנוע המאורר בלבד תינתן לכל החיים (בהתקנה בתוך הבית) או 5 שנים (בהתקנה בתנאי חוץ).
• האחריות לגוף התאורה ושאר חלקי המאורר (כגון, כנפיים ועוד) בלבד תינתן למשך שנה.

תנאי האחריות

האחריות המוצעת על מאוררי אמפראל תקפה בתנאים הבאים:

- יש להשתמש במוצרים בהתאם למפרט היישום של המוצר.
- האחריות מכסה אך ורק כשלים במוצר שנגרמו על ידי פגמים בחומרים, בעיצוב ו/או בייצור.
- רק טכנאים מורשים מטעם אמפראל מאושרים לבצע שירות למוצרי אמפראל. כל שירות ו/או תיקון שהתבצע על ידי טכנאי שאינו מורשה על ידי אמפראל יביא לביטול אחריות המאורר, במידה ונגרם נזק מהתקנה לקויה.



תיקון מוצר במסגרת האחריות

במקרה של תקלה במוצר, החברה, על פי שיקול דעתה הבלעדי, רשאית להחליט לתקן רכיבים או מוצרים, לספק מוצרים חלופיים דומים כתחליף או לתת זיכוי ללקוחות המקוריים. החברה, לפי שיקול דעתה הבלעדי, תבחר האם לבחון את המוצר במקום של הלקוח ו/או במשרדי/מחסני/מפעלי/מעבדת אמפראל. כל חיובי עלויות המשלוח ישולמו מראש על ידי הלקוח.

הלקוח או משתמשי הקצה יישאו בכל עלויות של הורדה והתקנה מחדש של מאוררי התקרה, וגם את עלויות השילוח של הבאת והחזרת המוצרים. כל עלויות אחרות, למשל: עלויות החלפה בזמן ההתקנה, עלויות שנגרמו מכשלים של ההתקנה או נזק אחר ו/או נזק תוצאתי אינם מכוסים במסגרת אחריות זו.

הגשת בקשה לתיקון מוצר במסגרת האחריות

בקשה לתיקון במסגרת האחריות צריכה להתבצע באופן מיידי על ידי פתיחת קריאת שירות דרך הטלפון 03-7401300 או בוואטסאפ 058-7401400, בהצגת חשבונית קנייה מקורית ואם יש צורך, בהחזרת המוצר הפגום.

תתחדשו!

נשמח לעמוד לרשותכם בכל עת!

אמפראל מאוררי תקרה מעוצבים

החרש 4, חולון

03-7401300

058-7401400

